



**YANMAR**

# Vi010-2A

MINI-EXCAVADORA



**Peso operativo**

1.225 kg

**Motor**

3TNV70-WBVB

**Fuerza de excavación (brazo/cazo)**

570/1.400 kgf



# COMPACIDAD

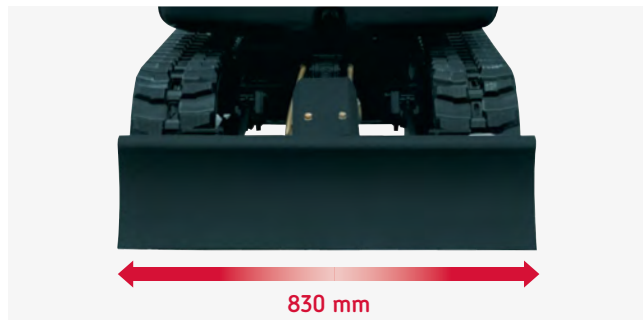
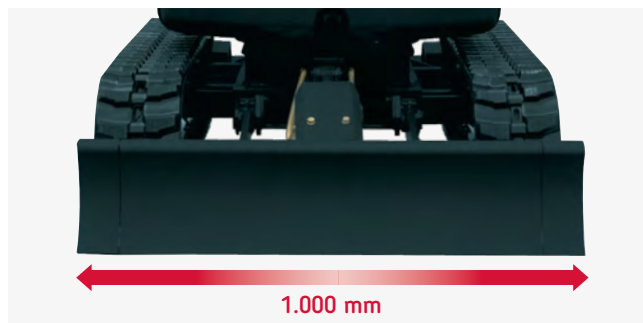
La máquina ideal para trabajar de manera sencilla y eficaz en espacios reducidos. La Vi010.2A es una herramienta sólida para micro obras, renovaciones de interiores, colocación de tuberías y acondicionamiento paisajístico.



## FUNDAMENTOS DE FABRICACIÓN

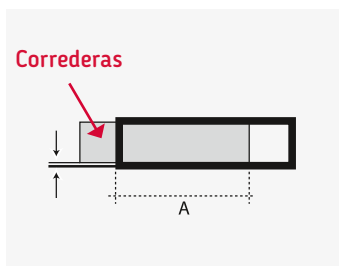
La Vi010-2A es una máquina sin voladizo posterior:

- + Con el chasis ensanchado, ni el contrapeso, ni las partes delanteras de la torreta sobresalen de la anchura de las orugas.
- + Con el chasis retraído, la parte trasera solo sobresale 85 mm.
- + Radio de giro delantero con pluma desplazada: 1.080 mm.
- + Radio de giro trasero: solamente 650 mm.
- + Anchura del chasis inferior en posición retraída reducida a 830 mm.

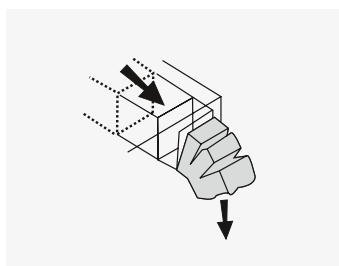


## CHASIS VARIABLE DE DISEÑO EXCLUSIVO

- + Juego muy reducido entre las partes de corredera: no se acumula tierra durante el ensanchamiento.
- + Muy fiable a lo largo del tiempo.
- + La utilización del chasis en posición de ensanchado reparte muy bien las cargas de masas que hacen que la Vi010-2A sea extraordinariamente estable.



Juego reducido gracias a una longitud recubierta grande (A)



Expulsión de la tierra

## CUCHILLA EXTENSIBLE CON SISTEMA DE PROYECCIÓN SENCILLO

- + Ensanchadores articulados en el extremo de la cuchilla, que se quedan permanentemente sobre la cuchilla.
- + Cambio de posición rápida sin necesidad de ninguna herramienta.
- + No existe riesgo de perder los ensanchadores de cuchilla.

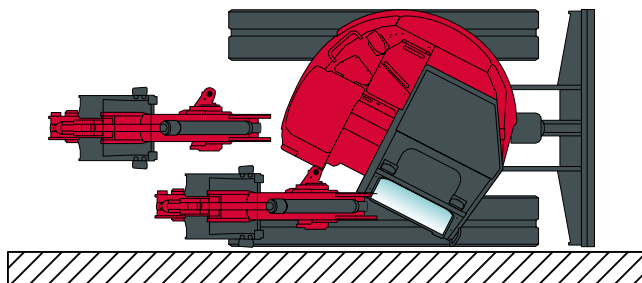


# RENDIMIENTO EN EL TRABAJO

Combinando experiencia y conocimientos, la tecnología YANMAR asegura un rendimiento excepcional al tiempo que respeta el medio ambiente.

## MOTOR DE NUEVA GENERACIÓN YANMAR “TNV” (TOTALLY NEW VALUE)

- + Cumple con la directiva Fase V.
- + Régimen a bajas revoluciones para longevidad superior.
- + Sin vibraciones.
- + Combinación óptima de un motor Yanmar de 3 cilindros y un sistema hidráulico con bomba doble de caudal variable: gran rendimiento en el trabajo.
- + Fuerzas de penetración y excavación especialmente elevadas en una máquina de esta categoría.



## EQUIPO DE TRABAJO

- + Circuito auxiliar (Toma de fuerza - PTO) de simple efecto (para añadir un martillo hidráulico) o de doble efecto (cangilones de limpieza orientables, etc...).
- + Izado con eslingas por un solo punto gracias a un anillo colocado sobre la parte superior de la pluma.

## VENTAJAS PARA EL USUARIO

- + Fácil acceso a todos los componentes básicos para el mantenimiento.
- + Es posible trabajar muy cerca de las paredes.
- + El diseño ViO evita que el operario tenga que vigilar permanentemente la parte trasera de la máquina. Seguridad y productividad.
- + Fácil transporte.
- + Hidráulica proporcional
- + De fácil uso, incluso para operarios sin experiencia.

POSIBILIDAD DE IZADO CON ESLINGAS



# CONFORT Y SEGURIDAD

Numerosos equipos fáciles de utilizar, entre los cuales, asiento confortable con cinturón de seguridad con enrollador, palancas de control de precisión y sencillas, reposa pies,...



## PUESTO DE CONDUCCIÓN ERGONÓMICO

- + Mandos hidráulicos asistidos muy progresivos para mayor precisión en el trabajo.
- + Pedales separados para el 3er circuito (toma de fuerza) y orientación de la pluma: posibilidad de combinar movimientos.
- + Los 2 pedales tienen protecciones sólidas de acero plegables lateralmente.
- + Posibilidad de acceder por los 2 costados de la máquina.

**PEDAL DE LA TOMA DE FUERZA Y PEDAL PARA ORIENTAR LA PLUMA, CON CUBIERTAS DE PROTECCIÓN RETRÁCTILES QUE EVITAN CUALQUIER RIESGO DE MOVIMIENTO NO DESEADO.**

## ESTRUCTURA DE PROTECCIÓN ANTI VUELCO ROPS DE SERIE

- + Estructura de protección anti vuelco.
- + Se puede plegar hacia atrás para facilitar el paso por lugares de poca altura.

## SEGURIDAD PARA EL OPERARIO

- + Cinturón de seguridad con enrollador.
- + Palanca de seguridad que bloquea las funciones principales de la máquina.
- + Aro de sujeción en la consola delantera.
- + Gran contrapeso de fundición, que protege perfectamente la parte trasera de la máquina.
- + Faro de trabajo incorporado en la pluma.

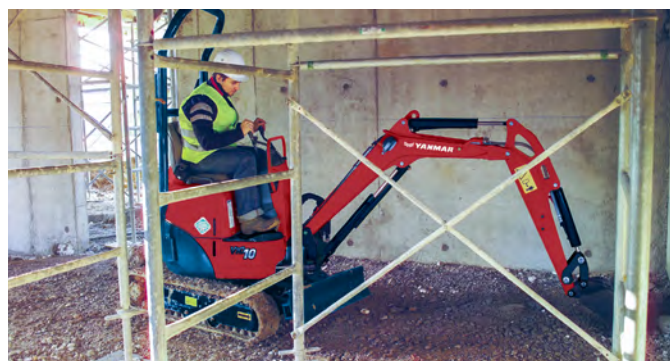


## ES POSIBLE ACCEDER POR LOS DOS COSTADOS





# FIABILIDAD Y ACCESIBILIDAD



Máquina de mantenimiento sencillo con acceso rápido y fácil a cada componente.

## ACCESO FÁCIL A LOS PUNTOS DE MANTENIMIENTO

+ Capó de apertura completa que permite acceso rápido a todos los órganos principales.

+ Protección lateral izquierda metálica desmontable rápidamente (acceso al fi ltro).



**1** Protección perfecta del cilindro de la cuchilla.



**2** Tubos y fl exibles hidráulicos perfectamente protegidos.



**3** Protección perfecta del cilindro de la pluma.

# CARACTERÍSTICAS TÉCNICAS

## [ MOTOR ]

Yanmar Diésel 3 cilindros	3TNV70-WBVB
Potencia	9,2 kw/12,5 CV/2.000 rpm
Cilindrada	854 cm <sup>3</sup>
Par máximo	52 N.m./1.600 rpm

## [ CIRCUITO HIDRÁULICO ]

Capacidad del circuito	14.3 l
Presión máxima	210 bars
Bomba doble de pistones de caudal variable	2 x 11 l/mn

## [ RENDIMIENTO ]

Velocidad de traslación	2,1 km/h
Velocidad de giro	10 rpm
Fuerza de excavación / penetración	570 / 1.400 kgf
Ángulo de rotación (G/D)	50° / 90°
Presión sobre el suelo	0,26 kg/cm <sup>2</sup>
Pendiente máxima	25°
Anchura de orugas	180 mm
Altura libre sobre el suelo	140 mm
Cuchilla (anchura x altura)	830/1.000 x 210 mm

## [ VARIOS ]


Depósito de combustible	12 l
Circuito de refrigeración	2,5 l
Dimensiones totales (L x a x h)	3.040 x 1.000 x 1.580 mm
Presión acústica L <sub>WA</sub> (2000/14/CE y 2005/88/CE)	89 dBA

## [ EQUIPAMIENTO OPCIONAL ]

Pintura especial | Cuchara para retro | Cuchara de limpieza |  
Cucharas pivotantes | Martillo hidráulico.

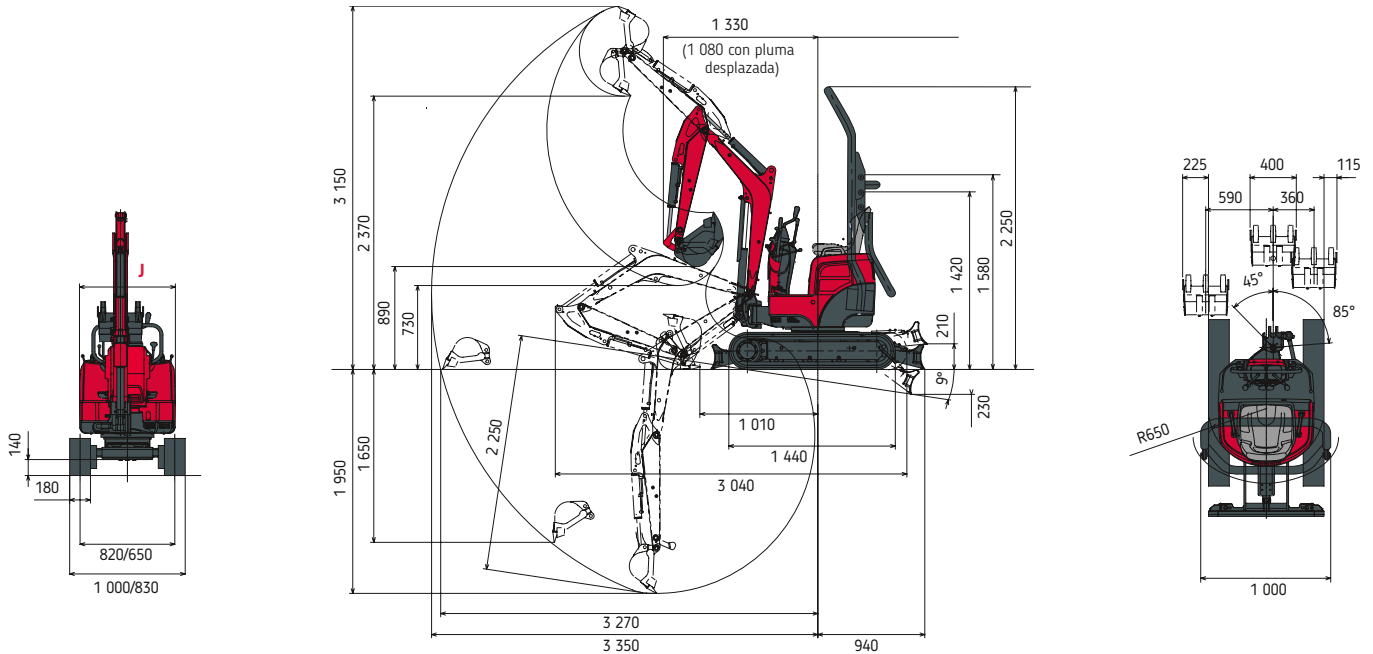
## [ SISTEMA HIDRÁULICO ]

Toma de fuerza	Datos teóricos a 2.000 rpm	
	Presión	Caudal de aceite
1 dirección	0 - 190 bar	24,5 - 9,3 l/mn

 El caudal baja al subir la presión.

# CARACTERÍSTICAS TÉCNICAS

Peso operativo +-2% (Normas CE): 1.225 kg  
 Peso de transporte +-2% (Normas CE): 1.150 kg



Bajo reserva de posibles modificaciones técnicas.  
 Dimensiones en mm con cangilón estándar Yanmar.

## MÁQUINA CON ORUGAS DE GOMA, CANGILÓN DE 20 KG (400 MM)

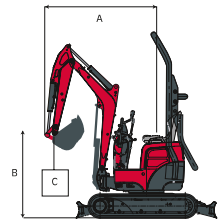


Carga de balanceo, pluma longitudinal



Carga de balanceo, pluma transversal

**A:** Voladizo desde el eje de rotación (m).  
**B:** Altura en el punto de enganche (m).  
**C:** Carga máxima admisible (kg).  
**N:** Chasis cerrado.  
**W:** Chasis abierto.



Cuchilla bajada												Cuchilla levantada												
A	Maxi		2,5 m		2,0 m		1,5 m		Maxi		2,5 m		2,0 m		1,5 m									
	N	W	N	W	N	W	N	W	N	W	N	W	N	W	N	W								
2,0 m	*185	110	*185	*185	120	*190	*185	145	*185	-	-	-	*185	115	*185	*185	120	*190	*185	145	*185	-	-	-
1,5 m	125	90	160	155	115	*205	205	160	*205	-	-	-	125	95	230	155	120	*205	*205	165	*205	-	-	-
1,0 m	115	85	145	145	110	180	200	155	*265	380	245	*365	115	90	*230	145	115	*240	200	160	*270	*380	255	*370
0,5 m	110	80	130	145	100	170	195	145	230	305	200	355	110	85	*245	145	100	*270	195	150	*345	305	210	*550
0 m	115	80	140	135	100	175	185	140	230	270	200	335	115	85	*260	140	100	*305	185	140	*385	275	205	*600
-0,5 m	125	90	155	140	100	165	175	130	215	260	200	330	125	90	*280	145	105	*305	180	135	395	260	210	615

[ Los datos de estas tablas representan la capacidad de elevación de acuerdo con la norma ISO 10567. Corresponden al 75% de la carga máxima estática antes de balancearse, u 87% de la fuerza hidráulica de elevación. Los datos marcados con \* indican los límites hidráulicos de la fuerza de elevación. ]





**YANMAR**



Yanmar Compact Equipment EMEA

ES\_VI010-2A\_0922



[www.yanmar.com](http://www.yanmar.com)

***BUILDING  
WITH YOU***

Impreso en Francia. Los materiales y las especificaciones están sujetos a cambios del fabricante sin previo aviso. Póngase en contacto con su concesionario local de Yanmar Compact Equipment EMEA para obtener más información.