



YANMAR

Vi017

MINIEXCAVADORA



Peso en funcionamiento

1 830 kg

Motor

3TNV70-XBV

Fuerza de excavación (brazo corto/brazo largo)

9,6 kN / 8,6 kN

Fuerza de excavación (cuchara)

16,1 kN

DISEÑO COMPACTO Y DE CONFIANZA: RENDIMIENTO AL ALCANCE DE SU MANO





DISEÑO COMPACTO Y ROBUSTO

La ViO17 con giro de voladizo cero es la opción perfecta para trabajar en zonas estrechas como las reformas urbanas, la nivelación o las labores de paisajismo. El marco superior de la máquina ofrece un margen de rotación del ancho de la oruga, lo que permite concentrarse en el trabajo. Además, las protecciones de cilindros vienen de serie para ofrecer la máxima protección y reducir los tiempos de inactividad innecesarios al mínimo.



MOTOR EFICIENTE

La ViO17, que combina rendimiento y capacidad con eficacia y bajo consumo de combustible, presenta una plataforma de motor serie TNV de Yanmar. El motor de inyección directa de 3 cilindros que cumple con la normativa Fase V ofrece una potencia impactante y un rendimiento sin igual.



VERSATILIDAD

La ViO17, adaptada a diversas aplicaciones, viene ahora con la opción de un brazo de excavación largo para mejorar su rango de trabajo. Para aumentar aún más su gama de aplicaciones, ahora está disponible un contrapeso adicional de 83 kg. La ViO17 cuenta con una estabilidad extraordinaria y un tren de rodaje variable. Por último, los cuatro puntos de amarre con los que cuenta en los marcos de la oruga están disponibles para realizar un transporte más seguro.



SISTEMA INNOVADOR

El tercer circuito hidráulico montado de serie está equipado con control proporcional, lo que proporciona a los operadores un mayor control sobre las herramientas de trabajo. Además, se pueden montar potenciómetros ajustables (opcional) en los circuitos hidráulicos tercero y cuarto para aumentar aún más la precisión de las operaciones.



MÁXIMA SEGURIDAD

La ViO17, con la seguridad como prioridad clave, cuenta con la certificación ROPS, TOPS y FOPS para la cubierta. Entre las funciones de seguridad adicionales se incluyen un cinturón naranja y luces de trabajo LED de serie, mientras que el sensor de uso del cinturón, las balizas naranja y verde, la alarma de desplazamiento y una protección delantera de policarbonato para obtener la máxima protección al trabajar con martillo, son opcionales.



SISTEMA HIDRÁULICO FLUIDO Y PRECISO

La ViO17 está equipada con un sistema hidráulico ViPPS que acumula el caudal de distintas bombas con el fin de obtener la combinación óptima de velocidad, potencia, uniformidad y estabilidad para conseguir un rendimiento parejo y simultáneo de los movimientos, incluso durante la conducción.



COSTE DE ADQUISICIÓN REDUCIDO

La ViO17, que ofrece una impresionante productividad en un paquete compacto, se ha diseñado para tener un fácil acceso a los puntos de servicio con el fin de facilitar su mantenimiento sencillo. Además, la protección total del cilindro de Yanmar y los cuatro puntos de amarre que facilitan el transporte de la máquina ayudan a reducir el coste total de adquisición.



TRANSPORTE SENCILLO

La innovadora ViO17 eficiente y ligera, presume de un peso de transporte de tan solo 1695 kg, lo que significa que puede remolcarse con facilidad de un lugar a otro, junto con las cucharas o herramientas de trabajo ligeras, en un remolque estándar de 2,5 toneladas de peso bruto. Cuatro puntos de amarre en los marcos de la oruga (de serie) facilitan y agilizan su preparación para el transporte.

Si el tren de rodaje se retrae por completo, la ViO17 puede acceder a las zonas más limitadas y resulta idónea para realizar zanjas y labores de paisajismo en zonas urbanas o propiedades residenciales reducidas. Los operadores pueden beneficiarse de un radio de giro corto en las partes delantera y trasera y, si se amplía el tren de rodaje, la ViO17 ofrece una estabilidad excelente.

ROBUSTA Y FIABLE

El modelo ViO17, que resulta duradero, fiable y apto para el alquiler, se ha diseñado para destacar incluso en los entornos más complicados. Todos los cilindros están protegidos por una chapa de acero con muelle, lo que reduce enormemente el coste total de adquisición de la máquina.

La estructura del chasis y las resistentes cubiertas de acero ofrecen una resistencia infalible. El gran contrapeso protege frente a los posibles impactos y fricciones contra paredes.

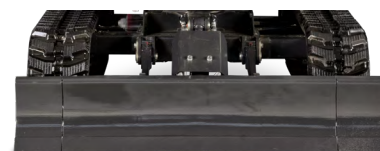


ALCANCE DE TRABAJO MEJORADO

El modelo ViO17, compatible con una variedad de aplicaciones, viene ahora con un brazo de excavación largo (1100 mm) de serie y con un brazo corto (950 mm) opcional.

ESTABILIDAD SIN IGUAL

Con un peso operativo de 1830 kg, un tren de rodaje variable (de 955 a 1280 mm) y un contrapeso adicional opcional (83 kg), el modelo ViO17 garantiza una estabilidad óptima y una flexibilidad excepcional para adaptarse a cualquier uso. La ViO17 cuenta con un tren de rodaje extensible con distancia reducida entre las partes deslizantes, lo que evita que se acumule la suciedad.



Tren de rodaje extendido : 1280 mm



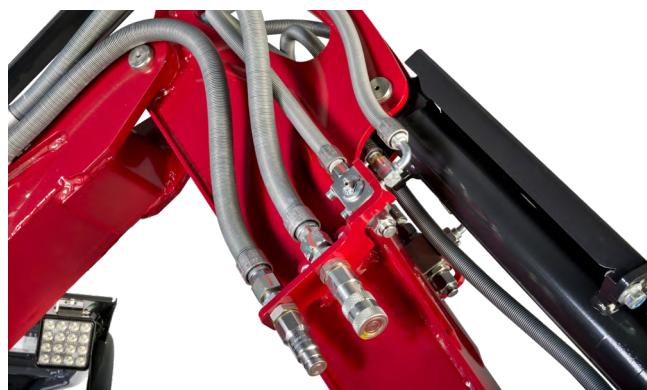
Tren de rodaje retraído : 955 mm



MANEJABLE Y VERSÁTIL

Gracias al sistema hidráulico ViPPS de tres bombas que funciona con una doble bomba de pistones de desplazamiento variable y una bomba de engranajes, los operadores se benefician de un caudal hidráulico máximo y de una presión de 48,4 l/min y 210 bares respectivamente. Además, tanto la tercera (de serie) como la cuarta (opcional) líneas hidráulicas vienen equipadas con controles proporcionales y pueden mejorarse aún más con la adición de potenciómetros (opcional), lo que proporciona a los operadores un mayor control y flexibilidad sobre sus herramientas de trabajo.

Con una fuerza de excavación de 9,6/16,1 kN (brazo corto/cuchara), una fuerza de tracción de 16,9 kN (primera velocidad) y dos velocidades de desplazamiento (2,1 o 4,3 km/h), la ViO17 ofrece la potencia y el rendimiento que necesitan los operadores.





DISEÑO ERGONÓMICO

Gracias a su diseño ergonómico, la Vi017 brinda al operador un ambiente de trabajo cómodo y práctico. Esta cubierta de acceso sencillo presenta una excelente visibilidad, un asiento con suspensión completamente ajustable y una posición ideal de joysticks y reposabrazos. Ahora están disponibles los pedales de desplazamiento grandes (opcional) para una mayor comodidad para el operador.

El diseño del marco de la oruga presenta tres rodillos inferiores que garantizan un uso cómodo y seguro.

SEGURIDAD COMO META

Como con cualquier otra excavadora Yanmar, se ha priorizado la seguridad en el diseño y la fabricación. Además de garantizar una visibilidad de 360° de la que se disfruta desde el asiento del operador, la Vi017 cuenta con una potente luz LED de trabajo y un cinturón naranja de serie.

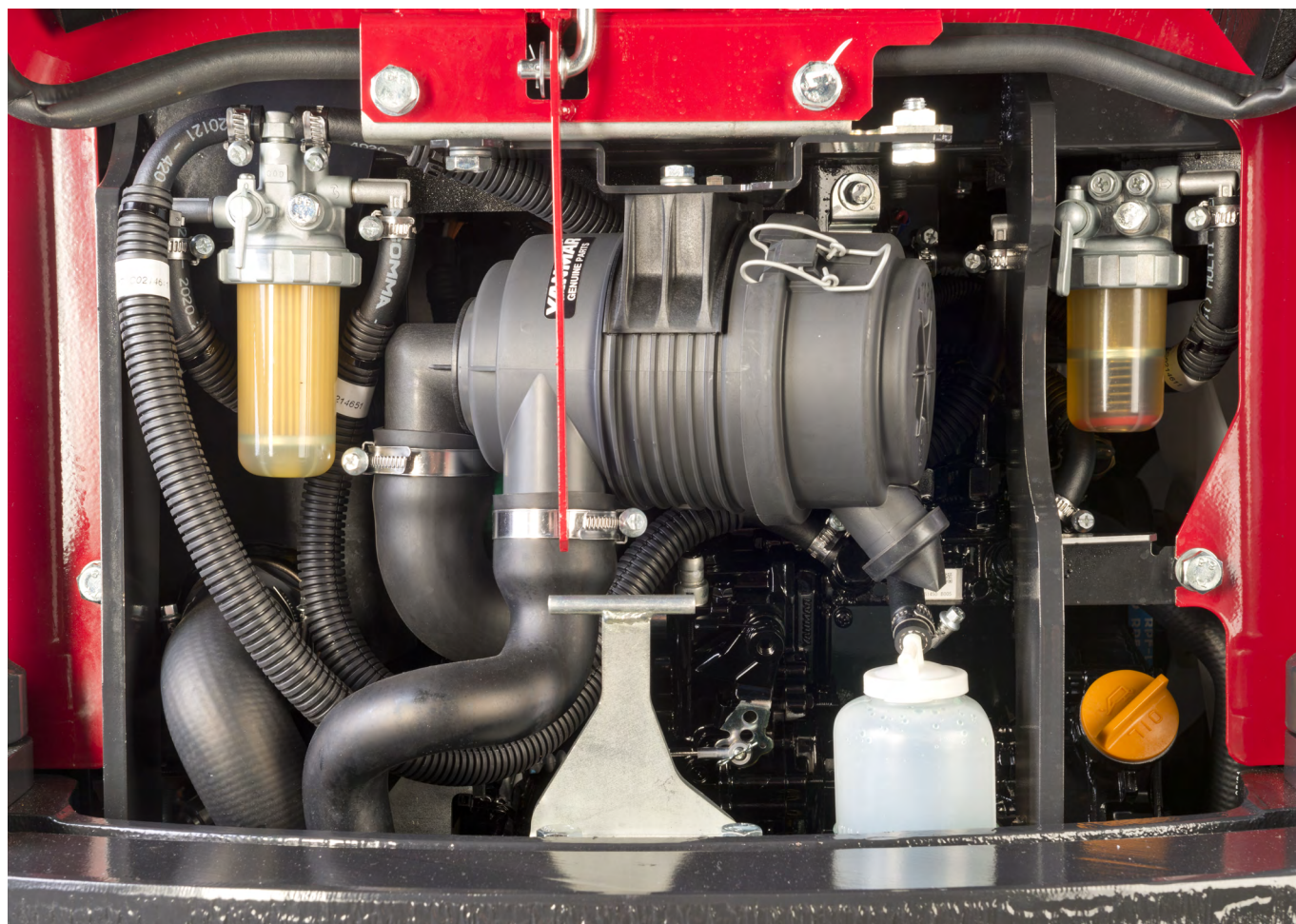
Se pueden equipar las balizas intermitentes naranja y verde, las alarmas de desplazamiento, las luces de trabajo adicionales y el sensor de uso del cinturón como extras opcionales. También dispone de una protección de policarbonato para proteger al operador mientras utiliza un martillo.



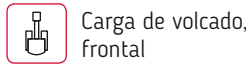
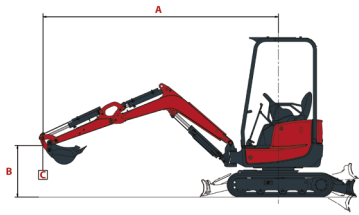
MANTENIMIENTO SIMPLE

La excelente accesibilidad a los componentes del motor desde el capó permite realizar los controles de mantenimiento diarios de forma fácil y rápida. El desmontaje impecable de los paneles laterales ofrece una vía rápida y directa a los componentes principales (sistema hidráulico, radiador, etc.).

La batería y las cajas de fusibles se encuentran en un compartimento con llave bajo el asiento del operador para aumentar la seguridad, al tiempo que el acceso desde el suelo suprime la necesidad de un equipamiento especializado.



FUERZA DE ELEVACIÓN



Carga de volcado, frontal



Carga de volteo, lateral a 90

A : Proyección desde el eje de rotación (m)

B : Altura en el punto de fijación (m)

C : Carga máxima de trabajo (kg)

Brazo corto

A	Cuchilla en el suelo										Cuchilla elevada									
	Max.	3,0 m		2,5 m		2,0 m		1,5 m		Max.	3,0 m		2,5 m		2,0 m		1,5 m			
B	(A=)	☞	☞	☞	☞	☞	☞	☞	☞	(A=)	☞	☞	☞	☞	☞	☞	☞			
2,5 m	2,63	325*	335*	--	--	315*	330*	--	--	2,63	325*	320*	--	--	310*	320*	--	--		
2,0 m	2,96	250	335*	--	--	305*	315*	--	--	2,96	240	235	--	--	305*	305*	--	--		
1,5 m	3,12	210	340*	250	340*	360*	355*	400*	395*	3,12	210	205	235	225	355*	350*	390*	390*		
1,0 m	3,23	205	350*	235	365*	315	415*	435	545*	3,23	200	195	230	225	310	285	415	410		
0,5 m	3,26	200	370*	220	395*	295	480*	400	655*	3,26	195	195	220	210	285	270	390	370		
0 m	3,12	205	385*	220	400*	290	515*	390	705*	3,12	205	195	215	210	290	260	385	355		
-0,5 m	2,94	225	395*	--	--	280	490*	375	680*	2,94	220	215	--	--	275	255	370	350		
-1,0 m	2,58	270	405*	--	--	--	--	385	605*	2,58	265	255	--	--	--	--	375	355		
-1,5 m	1,95	385*	385*	--	--	--	--	--	565*	1,95	375*	385*	--	--	--	--	--	565*		

Brazo corto, contrapeso adicional

A	Cuchilla en el suelo										Cuchilla elevada									
	Max.	3,0 m		2,5 m		2,0 m		1,5 m		Max.	3,0 m		2,5 m		2,0 m		1,5 m			
B	(A=)	☞	☞	☞	☞	☞	☞	☞	☞	(A=)	☞	☞	☞	☞	☞	☞	☞			
2,5 m	2,63	330*	335*	--	--	315*	325*	--	--	2,63	325*	330*	--	--	315*	315*	--	--		
2,0 m	2,96	330*	340*	--	--	310*	315*	--	--	2,96	270	270	--	--	310*	310*	--	--		
1,5 m	3,12	245	345*	265	345*	350*	350*	395*	400*	3,12	240	240	260	255	350*	345*	390*	400*		
1,0 m	3,23	235	355*	260	365*	330	330*	540*	545*	3,23	230	225	255	250	330	325	545*	445		
0,5 m	3,26	230	370*	265	385*	325	325*	435	675*	3,26	220	220	250	240	320	310	430	435		
0 m	3,12	235	380*	245	400*	320	320*	435	690*	3,12	230	225	245	235	315	310	430	405		
-0,5 m	2,94	260	395*	--	--	310	310*	430	700*	2,94	255	250	--	--	310	300	425	415		
-1,0 m	2,58	310	415*	--	--	--	--	435	590*	2,58	305	305	--	--	--	--	425	400		
-1,5 m	1,95	375*	375*	--	--	--	--	--	565*	1,95	375*	380*	--	--	--	--	--	560*		

Brazo largo

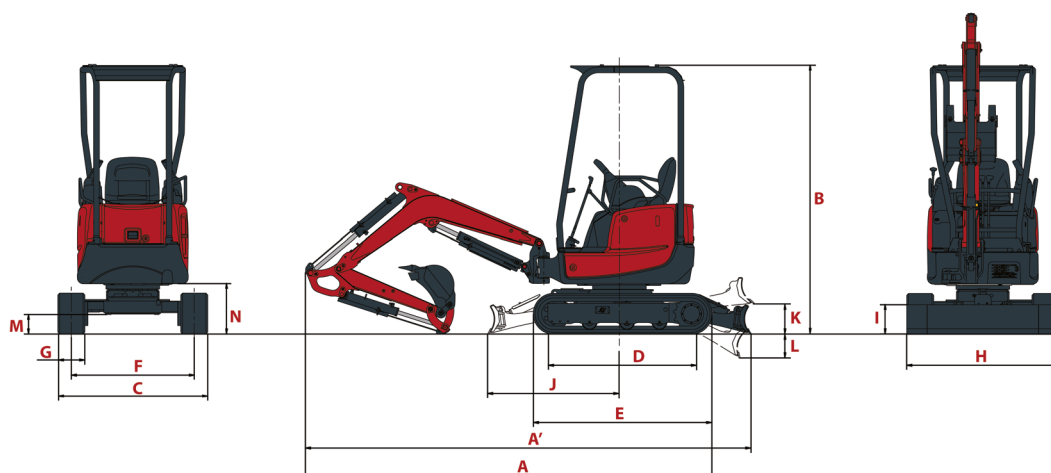
A	Cuchilla en el suelo										Cuchilla elevada									
	Max.	3,0 m		2,5 m		2,0 m		1,5 m		Max.	3,0 m		2,5 m		2,0 m		1,5 m			
B	(A=)	☞	☞	☞	☞	☞	☞	☞	☞	(A=)	☞	☞	☞	☞	☞	☞	☞			
2,5 m	2,72	275*	295*	--	--	270*	275*	--	--	2,72	275*	300*	--	--	270*	265*	--	--		
2,0 m	3,08	240	310*	250	305*	270*	280*	--	--	3,08	240	220	245	235	270*	270*	--	--		
1,5 m	3,27	215	320*	240	320*	315*	315*	--	--	3,27	215	190	235	220	315*	315*	--	--		
1,0 m	3,35	200	330*	230	345*	320	395*	475*	480*	3,35	200	180	230	210	315	295	475*	385		
0,5 m	3,36	195	345*	235	380*	290	455*	415	640*	3,36	195	180	230	205	285	265	410	370		
0 m	3,25	200	360*	230	395*	285	495*	405	725*	3,25	200	180	230	200	280	255	400	360		
-0,5 m	3,12	220	380*	220	405*	290	525*	400	700*	3,12	220	195	220	200	285	260	385	340		
-1,0 m	2,84	250	395*	--	--	280	465*	380	670*	2,84	250	220	--	--	280	250	375	340		
-1,5 m	2,21	335	400*	--	--	--	--	395	495*	2,21	335	300	--	--	--	--	385	350		

Brazo largo, contrapeso adicional

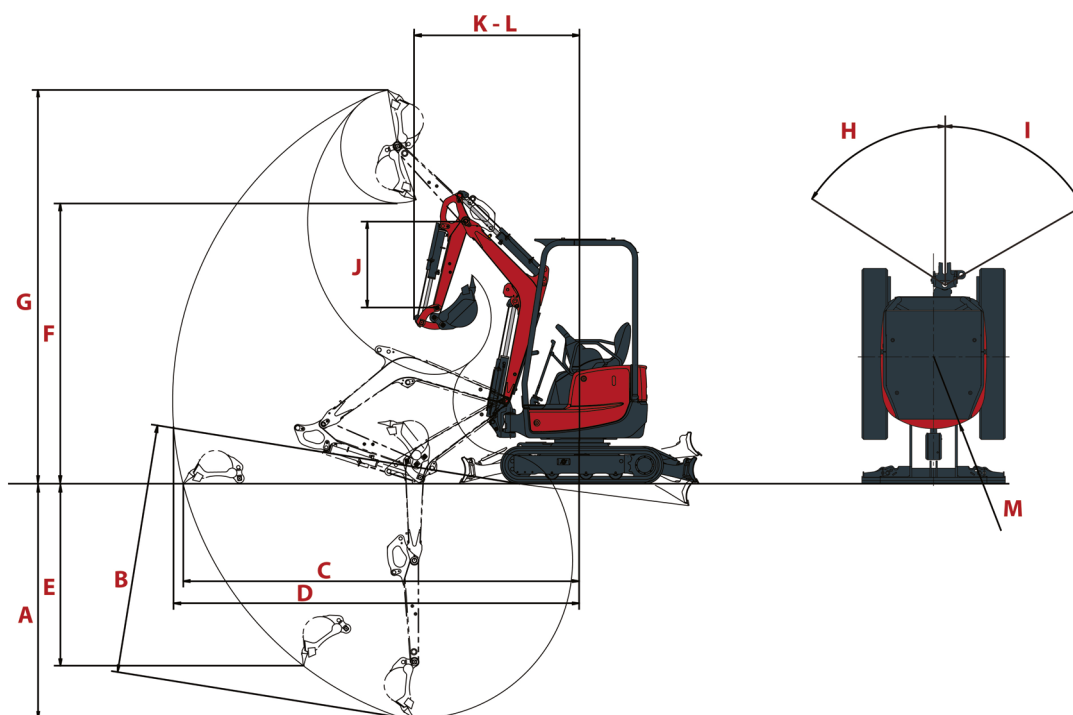
A	Cuchilla en el suelo										Cuchilla elevada									
	Max.	3,0 m		2,5 m		2,0 m		1,5 m		Max.	3,0 m		2,5 m		2,0 m		1,5 m			
B	(A=)	☞	☞	☞	☞	☞	☞	☞	☞	(A=)	☞	☞	☞	☞	☞	☞	☞			
2,5 m	2,72	280*	295*	--	--	270*	275*	--	--	2,72	280*	290*	--	--	265*	265*	--	--		
2,0 m	3,08	255	305*	295*	305*	270*	270*	--	--	3,08	255	255	295*	295*	270*	265*	--	--		
1,5 m	3,27	240	310*	300*	310*	310*	315*	--	--	3,27	235	235	300*	300*	310*	310*	--	--		
1,0 m	3,35	220	325*	260	340*	385*	380*	485*	485*	3,35	220	215	255	255	380*	375*	485*	480*		
0,5 m	3,36	215	340*	255	375*	330	460*	455	625*	3,36	210	210	250	255	325	330	445	435		
0 m	3,25	220	360*	250	405*	320	505*	435	705*	3,25	220	215	245	245	310	310	425	415		
-0,5 m	3,12	245	375*	250	395*	315	520*	425	715*	3,12	240	230	245	240	310	305	420	415		
-1,0 m	2,84	285	400*	--	--	315	470*	430	675*	2,84	280	270	--	--	310	300	420	415		
-1,5 m	2,21	400*	390*	--	--	--	--	470*	485*	2,21	400*	395*	--	--	--	--	475*	410		

[Los datos de estas tablas representan la capacidad de elevación según la norma ISO 10567. No incluyen el peso del cazo y corresponden al 75% de la carga estática máxima de vuelco con el 87% de la potencia de elevación hidráulica. Los datos marcados con un asterisco (*) son los límites de la fuerza de elevación hidráulica.]

ALCANCE DE TRABAJO



A Longitud total	3 460 mm / 3 480 mm	H Ancho total de la hoja	955 - 1 280 mm
A' Longitud total con la hoja en la parte trasera	3 790 mm / 3 810 mm	I Altura total de la hoja	250 mm
B Altura total	2 300 mm	J Distancia de la hoja	1 130 mm
C Ancho total	955 - 1 280 mm*	K Altura de elevación máx. sobre el suelo	260 mm
D Longitud de la oruga sobre el suelo	1 175 mm	L Profundidad de descenso máx. desde el suelo	205 mm
E Longitud del tren de rodaje	1 525 mm	M Distancia mínima hasta el suelo bajo el marco inferior	175 mm
F Vía	720 - 1 050 mm*	N Distancia mínima hasta el suelo bajo el marco superior	415 mm
G Ancho de la oruga	230 mm		



A Profundidad de excavación máx. - Hoja elevada	2 160 mm / 2 310 mm	H Base de giro de la pluma en la parte izquierda	42°
B Profundidad de excavación máx. - Hoja bajada	2 260 mm / 2 410 mm	I Base de giro de la pluma en la parte derecha	65°
C Alcance de excavación máx. en el suelo	3 660 mm / 3 810 mm	J Longitud del brazo	950 mm / 1 100 mm
D Alcance de excavación máx.	3 760 mm / 3 900 mm	K Radio de giro delantero	1 644 mm / 1 670 mm
E Pared vertical máx.	810 mm / 930 mm	L Radio de giro delantero con giro de la pluma	1 130 mm / 1 140 mm
F Altura de descarga máx.	2 500 mm / 2 590 mm	M Radio de giro trasero sin/con contrapeso	640 mm / 725 mm
G Altura de corte máx.	3 350 mm / 3 440 mm		

Brazo de serie / **Brazo largo**
*Tren de rodaje retraído/ampliado

ESPECIFICACIONES TÉCNICAS

[PESO +/-2 % (NORMATIVAS EUROPEAS)]

	Cubierta	Presión sobre el suelo
Peso operativo (orugas de caucho con sistema de enganche rápido y cuchara de limpieza de zanjas incluidos)	1 830 kg	0,306 kPa (kg/cm ²)
Peso durante el transporte (orugas de caucho, brazo)	1 695 kg	0,283 kPa (kg/cm ²)


[MOTOR]

Tipo	3TNV70-XBV
Normativa	Fase V
Combustible	Diésel
Potencia neta (kW)	10,1 kW
Potencia bruta (kW)	10,34 kW
Cilindrada	0,854 litros
Par motor máximo	47,8 - 52 Nm
Refrigeración	Refrigeración por agua
Motor de arranque (V - kW)	12 V - 1,4 kW
Batería (V - Ah)	12 V - 45 Ah
Alternador (V - A)	12 V - 20 A

[SISTEMA HIDRÁULICO]

Presión máxima	210 bares
1 bomba de pistón doble con caudal variable	2 x 17,6 l/min ⁻¹
1 bomba de engranajes	13,2 l/min ⁻¹
1 bomba de engranajes para el cabo guía	11,2 l/min ⁻¹

PTO	Datos calculados a la velocidad máx. del motor.	
	Presión	Caudal de aceite
1	0 - 150 bares	32,2 - 16,5 (l/min)
2	0 - 150 bares	32,2 - 16,5 (l/min)

 El caudal de aceite disminuye al aumentar la presión.

[RENDIMIENTO]

Velocidad de desplazamiento (baja/alta)	2,1/4,3 km/h ⁻¹
Velocidad de giro	9,5 rpm
Fuerza de excavación (brazo corto/brazo largo)	9,623 kN / 8,627 kN
Fuerza de excavación (cuchara europea)	16,123 kN
Fuerza de tracción (1.ª velocidad)	16,95 kN
Trepabilidad	30°

[TREN DE RODAJE]

Número de placas inferiores deslizantes	1
Número de rodillos inferiores	3
Sistema de tensión de las orugas	Ajustador de engrase

[CAPACIDADES]

Depósito de combustible	20 litros
Refrigerante	3,1 litros
Aceite de motor	2,8 litros
Circuito hidráulico (tanque hidráulico incluido)	28,8 litros
Depósito hidráulico	16,5 litros

[FRECUENCIA DE MANTENIMIENTO]

[Cambio de aceite y filtro del motor : **500 horas**] [Cambio de filtro de combustible : **250 horas**] [Cambio de filtro de aceite hidráulico : **500 horas**] [Cambio de aceite hidráulico : **1000 horas**] [Cambio de filtro hidráulico de retorno de aceite : **500 horas**] [Cambio de refrigerante : **2000 horas**]

EQUIPAMIENTO

RENDIMIENTO

Motor diésel de Yanmar 3TNV70-XBV | Cumple la normativa Fase V | Inyección directa | Indicador de obstrucción del filtro de aire | Separador de agua | Brazo largo (1100 mm) | Tren de rodaje extensible (950-1280 mm) | 1 línea hidráulica auxiliar con control proporcional sobre el joystick derecho | 2.ª velocidad de desplazamiento en la palanca de la pala | 1 luz de trabajo LED bajo la pluma.

COMODIDAD Y FACILIDAD DE USO

Asiento con suspensión mecánica ajustable de vinilo con logotipo | Reposabrazos ajustables | 1 toma de suministro eléctrico de 12 V + 2 puertos de carga USB de 5 V | Soporte para vasos | Caja para documentos con cerradura.

SEGURIDAD Y DURABILIDAD

Cubierta con calificación de protección ROPS/TOPS/FOPS1 | Pasamanos de acceso | Cinturón naranja | Soporte de apoyo para extintor de incendios | 4 puntos de amarre en el tren de rodaje | Protecciones de cilindros de hoja, brazo y cuchara.

OTROS

Caja de herramientas | Bomba de engrase | Conector rápido azul en el borne de la batería.

EQUIPAMIENTO OPCIONAL

RENDIMIENTO

Brazo corto (950 mm) | Medio circuito hidráulico (línea de cuchara bivalva) | Acopladores rápidos hidráulicos de cara plana | 2 luces LED de trabajo adicionales en la parte delantera | 1 luz LED de trabajo adicional en la parte trasera | 1 Baliza LED intermitente y enchufable en color naranja | Pintura especial | Línea hidráulica con un cuarto control proporcional y ajustable | Contrapeso adicional de 83 kg.

COMODIDAD Y FACILIDAD DE USO

Pedales de desplazamiento grandes | Soporte para bomba de engrase.

SEGURIDAD Y DURABILIDAD

Válvulas de seguridad para elevaciones | Sensor de uso del cinturón (aviso visual/sonoro) con o sin baliza LED intermitente y enchufable de color verde | Protección delantera de policarbonato para operador (cubierta) | Varios sistemas antirrobo | Alarmas de desplazamiento.

OTROS

Controles extraíbles de corte de la batería internos/externos (plástico/acero).

[ACCESORIOS]

Ofrecemos una amplia gama de accesorios de montaje en fábrica para aumentar la versatilidad de su miniexcavadora. Yanmar ofrece acopladores rápidos hidráulicos y mecánicos seleccionados, powertilt, cucharas de excavación, cucharas de limpieza de zanjas, dientes y martillos.



YANMAR



Yanmar Compact Equipment EMEA

ES_Vi017_1021



www.yanmar.com